

# Релиз 3.0.148.41 и выше: "слетают" сохраненные настройки расширения

Начиная с релиза 3.0.148.41 при обновлении, слетают варианты всех отчетов, которые настраивали пользователи.

Поэтому ПЕРЕД ОБНОВЛЕНИЕМ рекомендуется сделать копию базы или сохранить себе варианты отчетов!

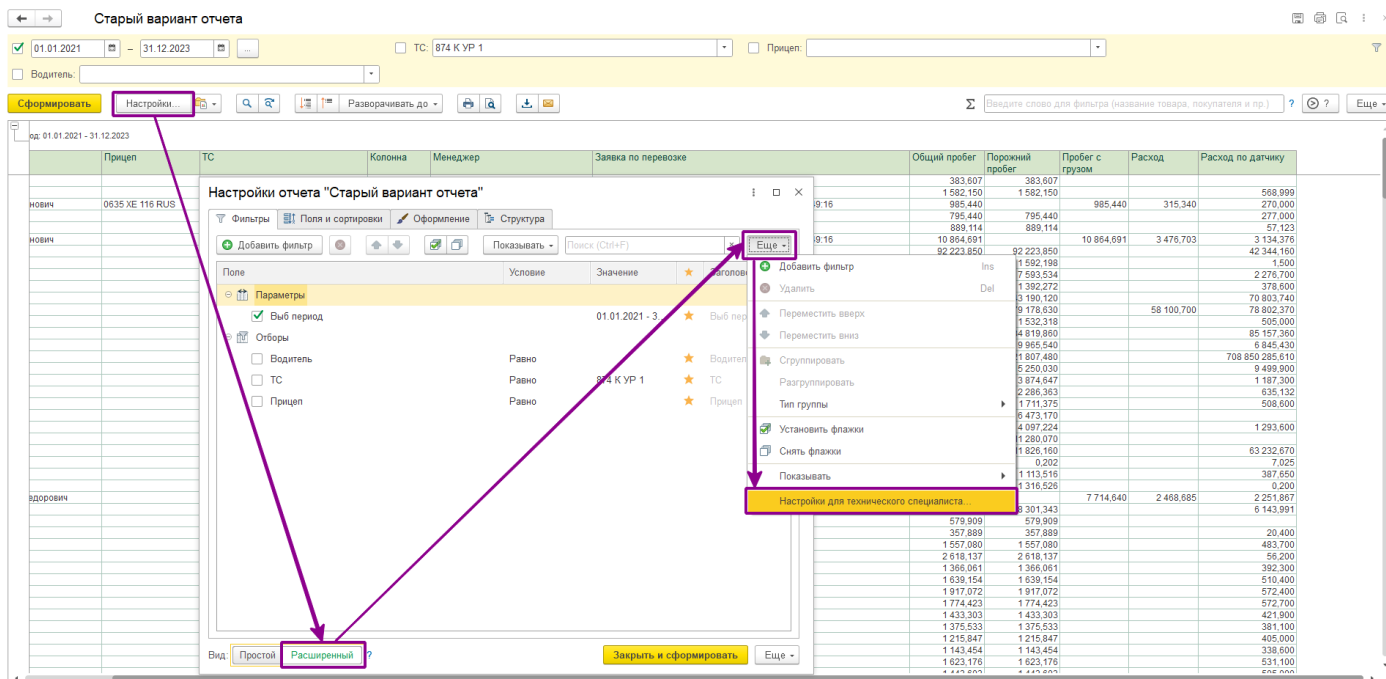
Копия базы выполняется системным администратором компании и после обновления разворачивается на сервере и предоставляется всем сотрудникам.

Далее как правильно сохранять себе варианты отчетов:

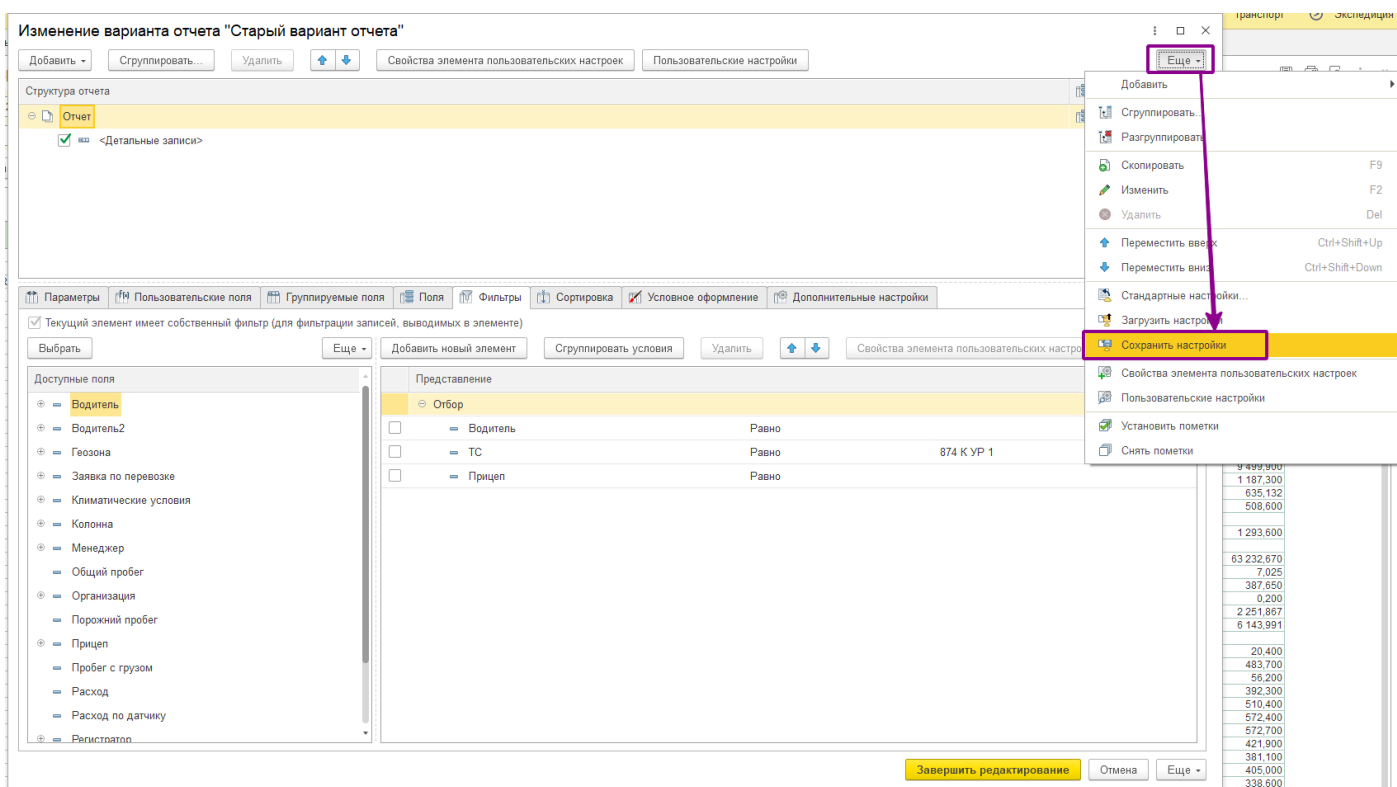
1. Необходимо открыть свой вариант отчета

Прицеп	ТС	Колонна	Менеджер	Заявка по перевозке	Общий пробег	Пороговый пробег	Пробег с грузом	Расход	Расход по датчику
0635 XE 116 RUS		Колонка 2		Заявка по перевозкам 000000007 от 18.01.2021 14:49:16	383.607	383.607			568.999
		Колонка 1			1582.150	1582.150			270.000
		Колонка 2			795.440	795.440	985.440	315.340	277.000
		Колонка 1			889.114	889.114			57.123
		Колонка 2		Заявка по перевозкам 000000007 от 18.01.2021 14:49:16	10 864.891	10 864.891	10 864.891	3 476.703	3 124.376
		Колонка 1			92 223.850	92 223.850			42 344.160
		Колонка 2			1592.198	1592.198			1.500
		Колонка 1			7 593.534	7 593.534			2 276.700
		Колонка 2			1 392.272	1 392.272			378.600
		Колонка 1			143 190.120	143 190.120			70 803.740
		Колонка 2			179 178.630	179 178.630		58 100.700	78 802.370
		Колонка 1			1532.318	1532.318			505.000
		Колонка 2			134 819.860	134 819.860			85 157.360
		Колонка 1			9 965.540	9 965.540			6 845.430
		Колонка 2			21 807.480	21 807.480			708 850 285.610
		Колонка 1			15 250.030	15 250.030			9 499.900
		Колонка 2			3 874.647	3 874.647			1 187.300
		Колонка 1			2 286.363	2 286.363			635.132
		Колонка 2			1 711.375	1 711.375			508.600
		Колонка 1			6 473.170	6 473.170			1 293.600
		Колонка 2			11 280.070	11 280.070			63 232.670
		Колонка 1			111 826.160	111 826.160			7 025
		Колонка 2			0.202	0.202			387.650
		Колонка 1			1 113.516	1 113.516			0.200
		Колонка 2			1 316.526	1 316.526			2 251.887
		Колонка 1		Заявка по перевозкам 000000054 от 15.11.2021 12:29:35	18 301.343	18 301.343	7 714.640	2 468.685	6 143.991
		Колонка 2			579.909	579.909			20.400
		Колонка 1			357.889	357.889			463.700
		Колонка 2			1 557.080	1 557.080			58.200
		Колонка 1			2 618.137	2 618.137			382.300
		Колонка 2			1 366.061	1 366.061			510.400
		Колонка 1			1 639.154	1 639.154			572.400
		Колонка 2			1 917.072	1 917.072			572.700
		Колонка 1			1 774.423	1 774.423			421.900
		Колонка 2			1 433.303	1 433.303			381.100
		Колонка 1			1 375.533	1 375.533			405.000
		Колонка 2			1 215.847	1 215.847			338.600
		Колонка 1			1 143.454	1 143.454			531.100
		Колонка 2			1 623.176	1 623.176			531.100

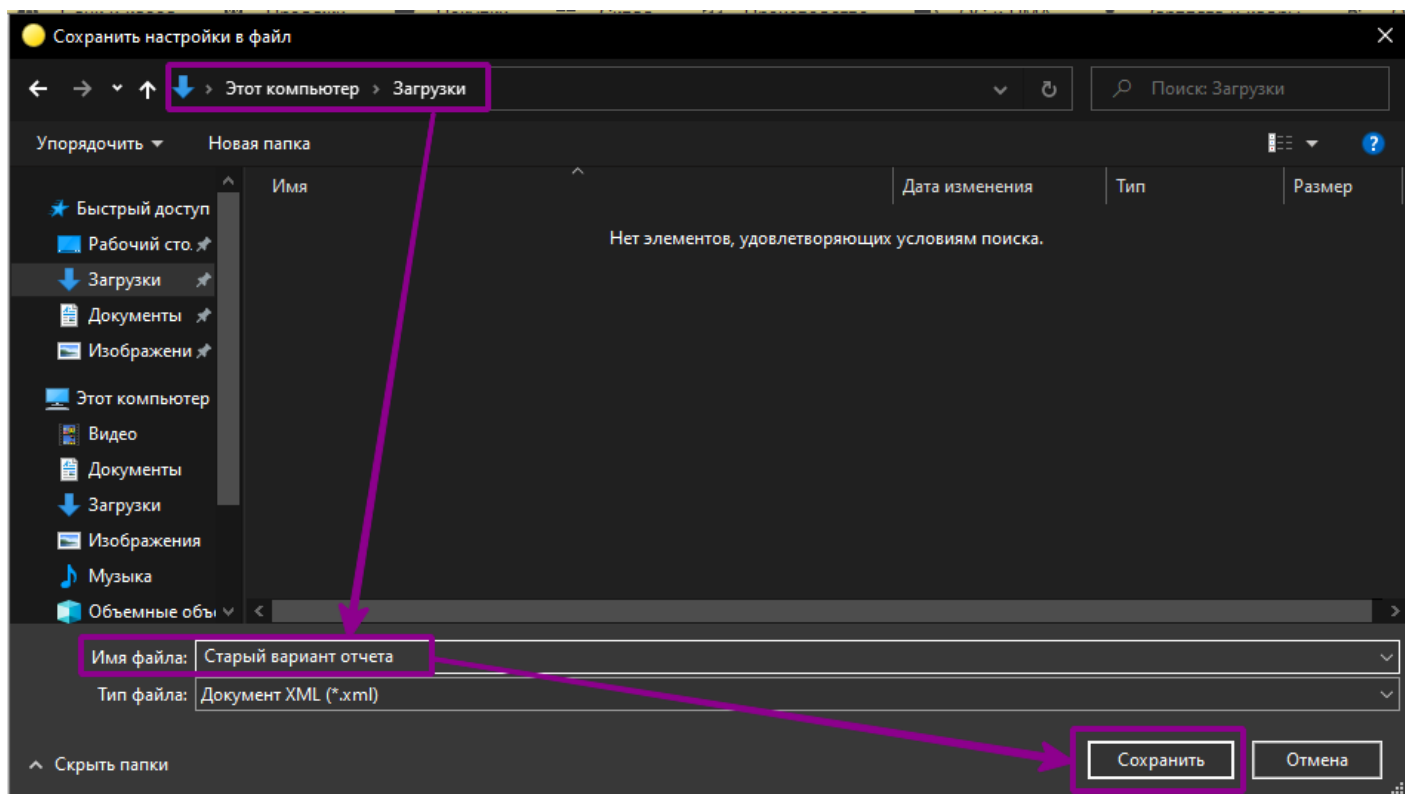
2. Через Расширенные настройки зайти в Настройки для технического специалиста.



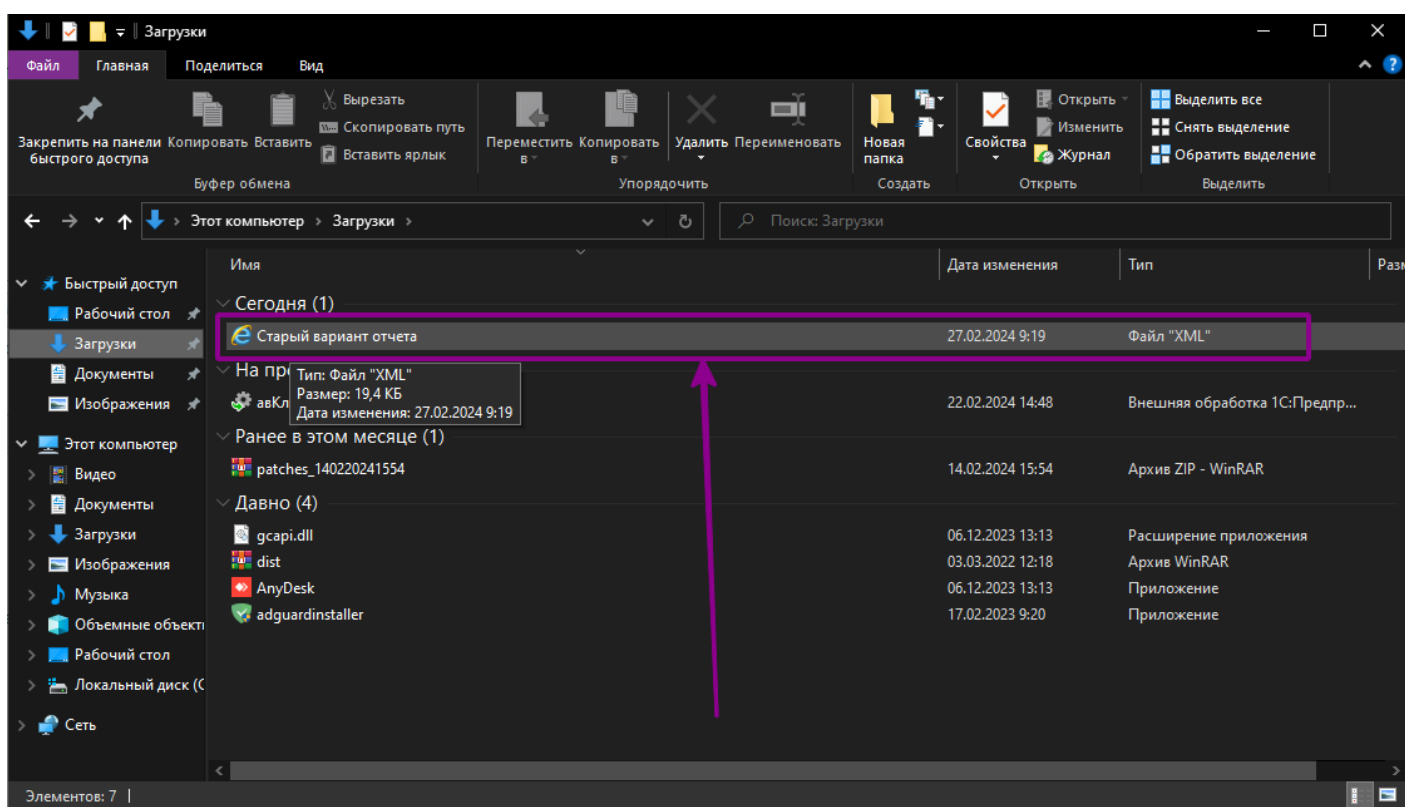
3. В окне настроек для технического специалиста необходимо выбрать ВЕРХНЮЮ кнопку Еще - Сохранить настройки.



4. В открывшемся окне выбрать папку для сохранения варианта - написать наименование вариант и сохранить.

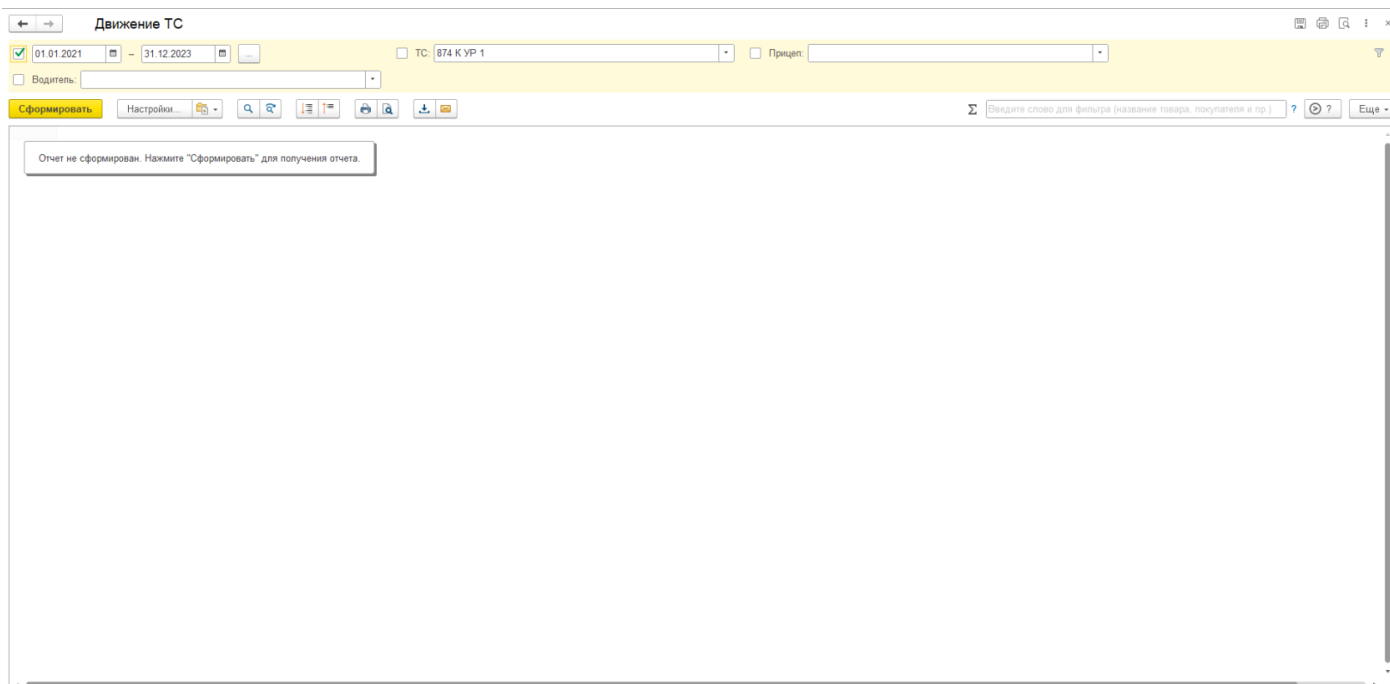


5. Вариант отчета сохранен в формате XML.

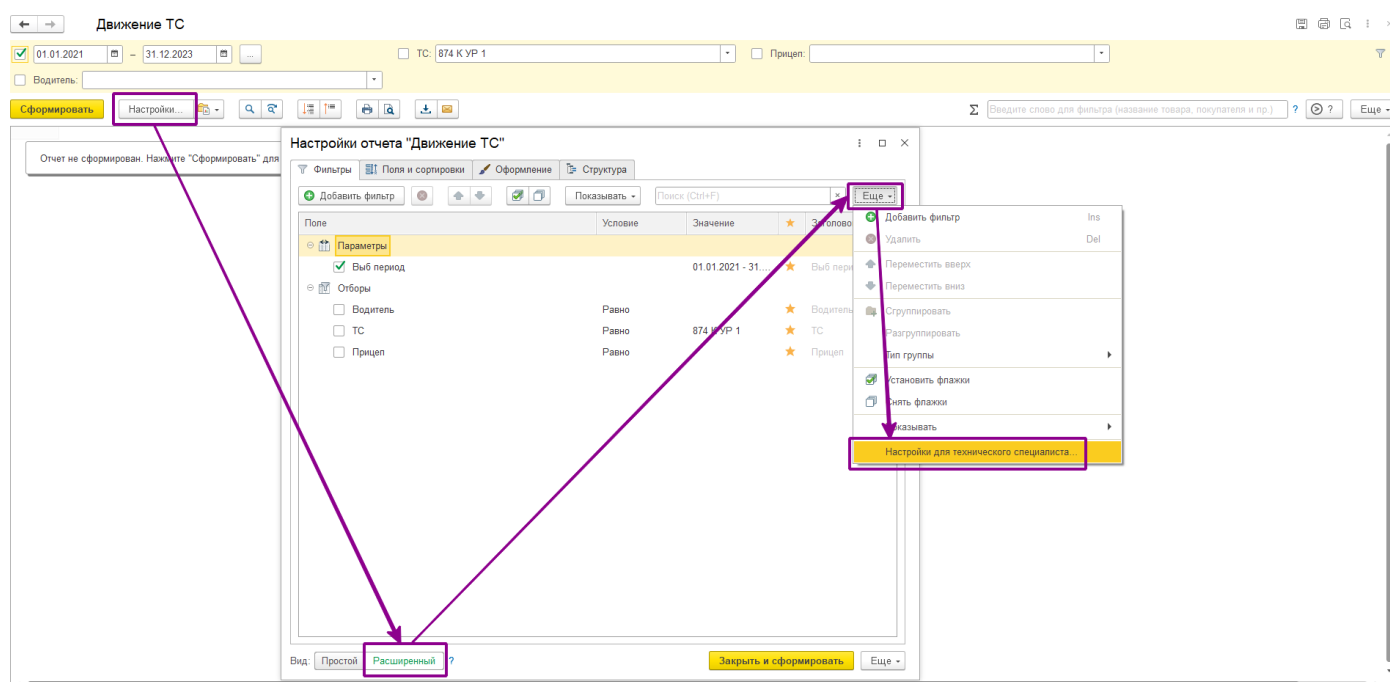


Далее как правильно загружать сохраненные варианты в обновленную базу 1С:

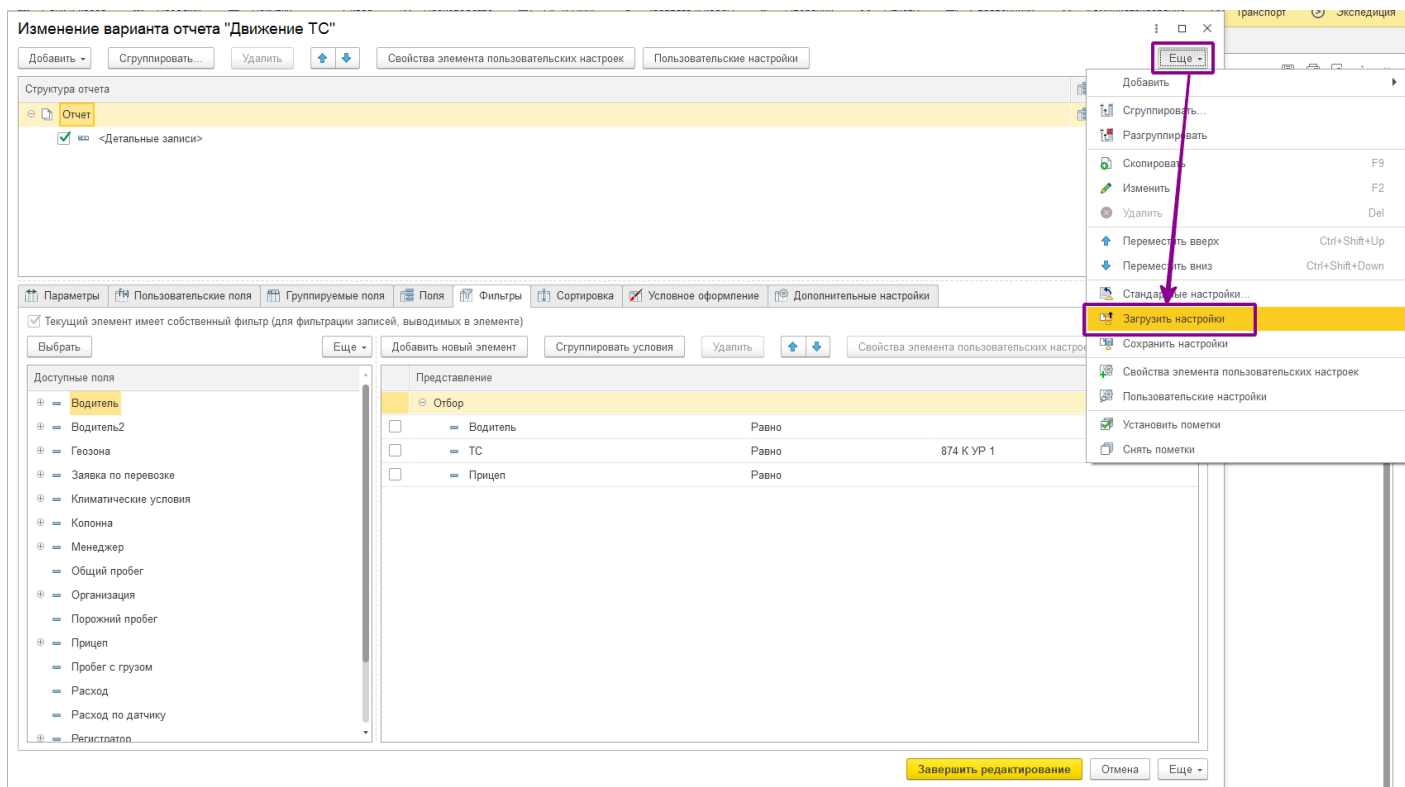
1. Теперь необходимо открыть тот же отчет в основной обновленной базе



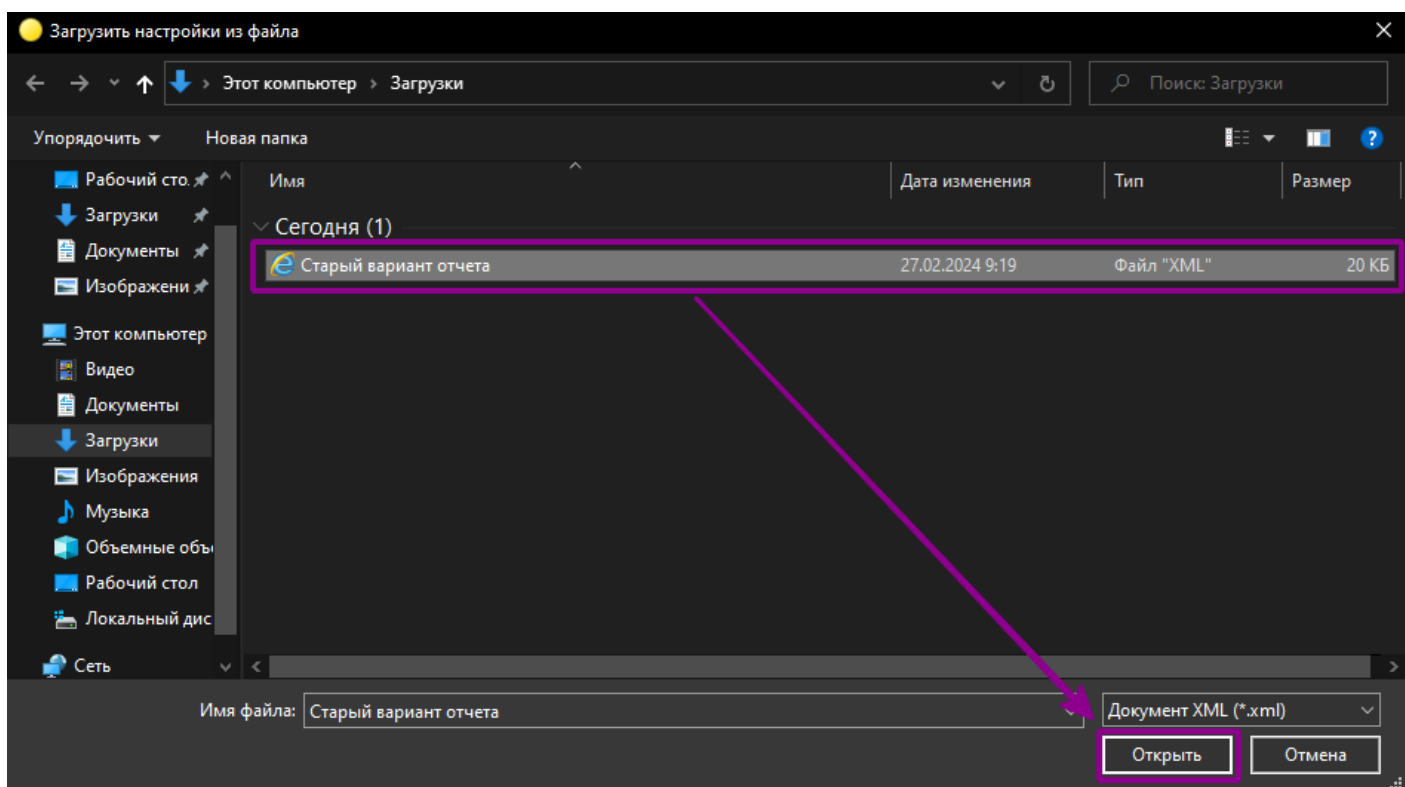
2. Снова через Расширенные настройки зайти в Настройки для технического специалиста



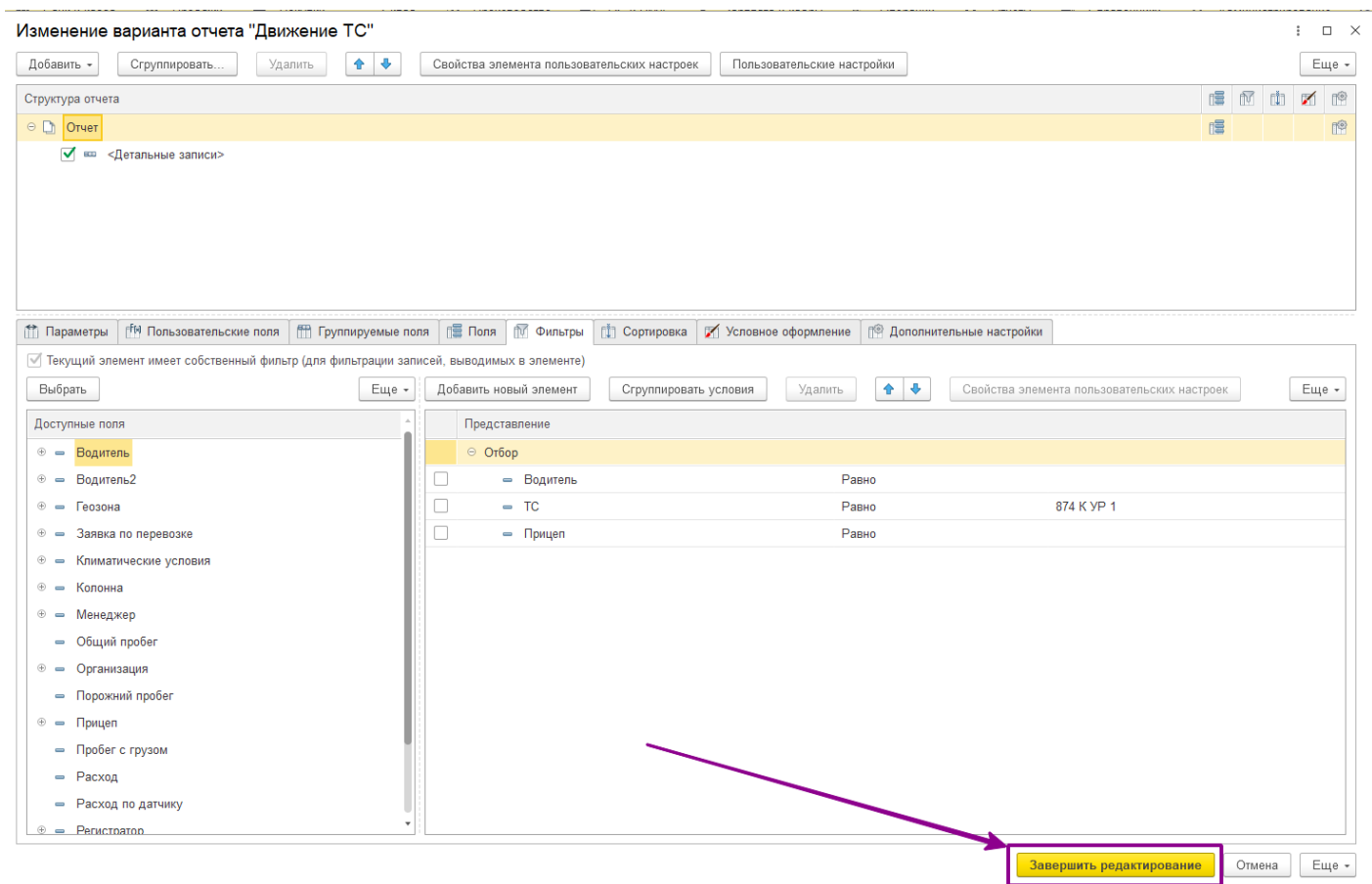
3. Далее в открывшемся окне найти ВЕРХНЮЮ кнопку Еще и выбрать Загрузить настройки.



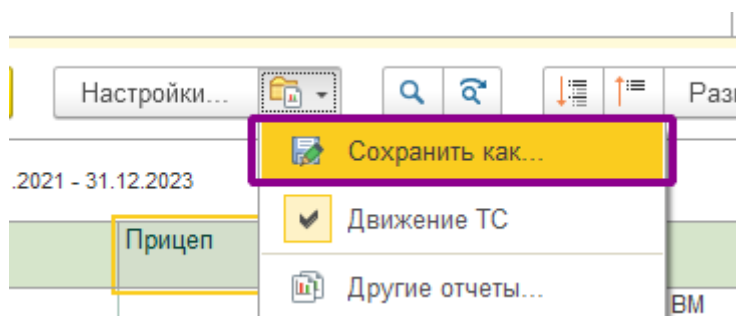
4. В окне выбора файла отметить сохраненный ранее вариант отчета



5. Нажать Завершить редактирование и кнопку **Сформировать** в отчете



6. В конце не забудьте сохранить настройки отчета



Видео-инструкцию можно посмотреть по ссылке: [видео - инструкции](#) .

Revision #6

Created 27 February 2024 05:59:40 by Татьяна Кубанова

Updated 27 February 2024 07:28:02 by Махмутова Алина